

Model Samples of

たよレール

Setup

設置事例集

Vol.3

Mazroc

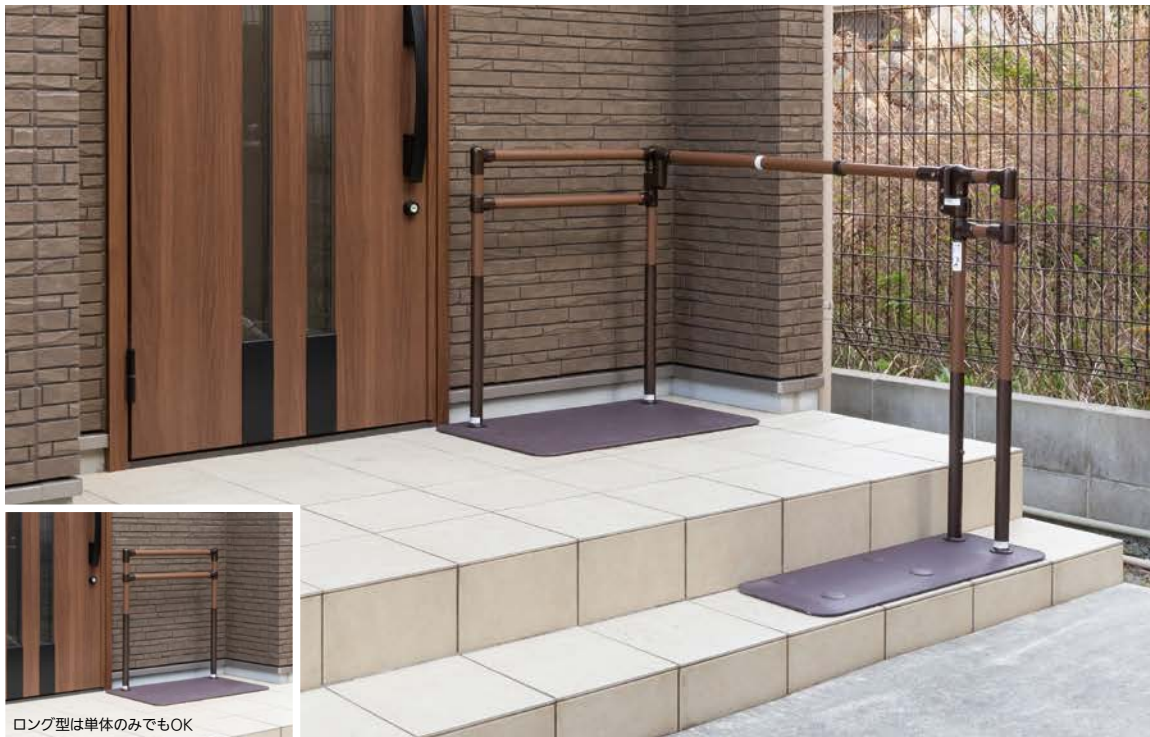


Introduction

本書では、たよレールシリーズを設置した現場事例をご紹介します。

イメージを膨らませるために、アイデアのベースに、ぜひご活用ください。

- 各商品の詳細については、弊社カタログまたはWebサイトにてご確認ください。
- 商品は、品質向上のため仕様変更または廃止・新商品への代替えをすることがあります。
- 撮影条件・印刷条件などにより、実際の商品の色と異なる場合がありますので予めご了承ください。
- 本紙に掲載の写真・記事・デザイン等の無断転載・複製・転用を禁じます。



ロング型は単体のみでもOK

たよレールシリーズ

SOTOE

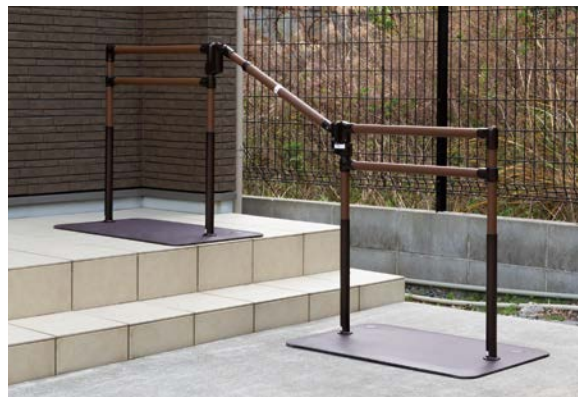
たよレールソトエ

わたレールEKで連結し、
設置場所や身体状況にあった連続手すりに。

屋外
1

たよレールSOTOE

【写真上】BZK-05 (ロング型) + BZK-03 (スリム型・片手すり)
【写真下】BZK-05 (ロング型) + BZK-05 (ロング型)
わたレールEK



屋外 -Outside-



highタイプを2本連続させて「H」の形に。
さらにスリム型・標準型ともつなげて
階段を含む複雑なアプローチにも
対応しています。

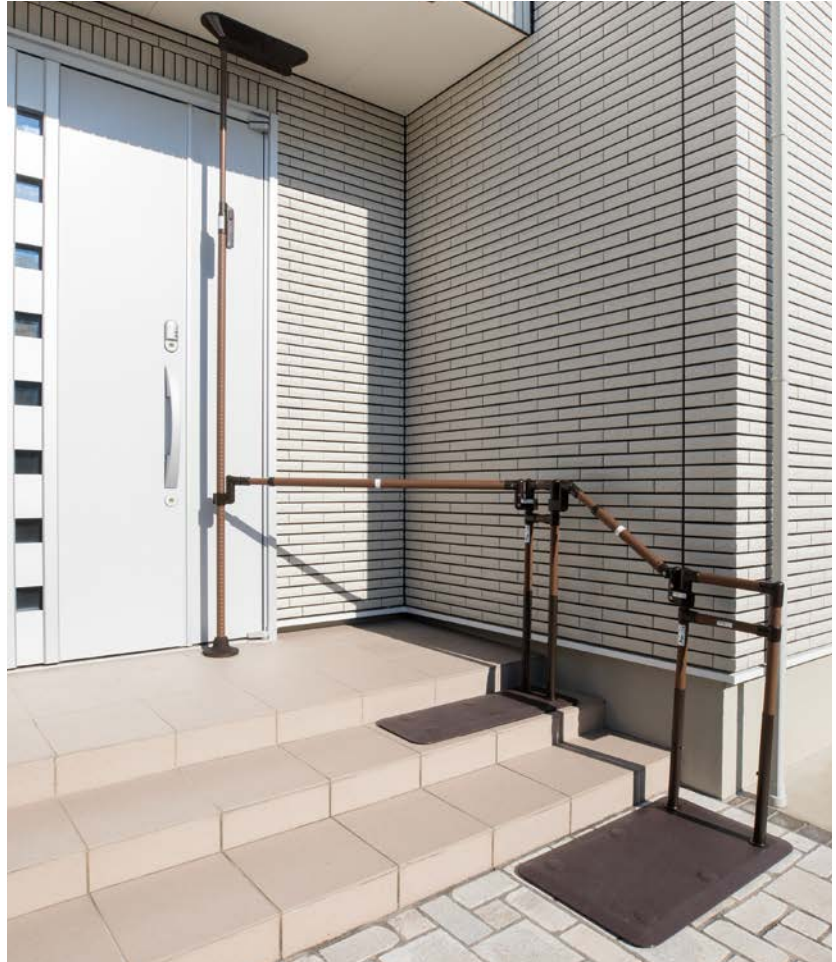
たよレールシリーズ
SOTOE
たよレールソトエ



屋外
2

たよレールSOTOE

BZH-102 (highタイプ)
BZK-03 (スリム型・片手すり)
BZK-01 (標準型・片手すり)
わたレールEK



たよレールβシリーズ
SOTOE
たよレールソトエ

屋根のあるドアの近くに突っ張り式、
突っ張れないところは据置式。
わたレールEKで連結して、
アプローチにも連続した手すりを
設置できます。

屋外
3

たよレールSOTOE
BZK-01 (標準型・片手すり)
BZK-03 (スリム型・片手すり)
BZH-102 (highタイプ)
わたレールEK

屋外 -Outside-



たよレールシリーズ

SOTOE
たよレールソトエ

highタイプを2本、
わたレールEKでつないで「H」の形に。
さらにそこから据置き式のSOTOEに
連結することもできます。

屋外
4

たよレールSOTOE

BZH-102 (highタイプ)
BZK-01 (標準型・片手すり)
わたレールEK

-Outside- 屋外

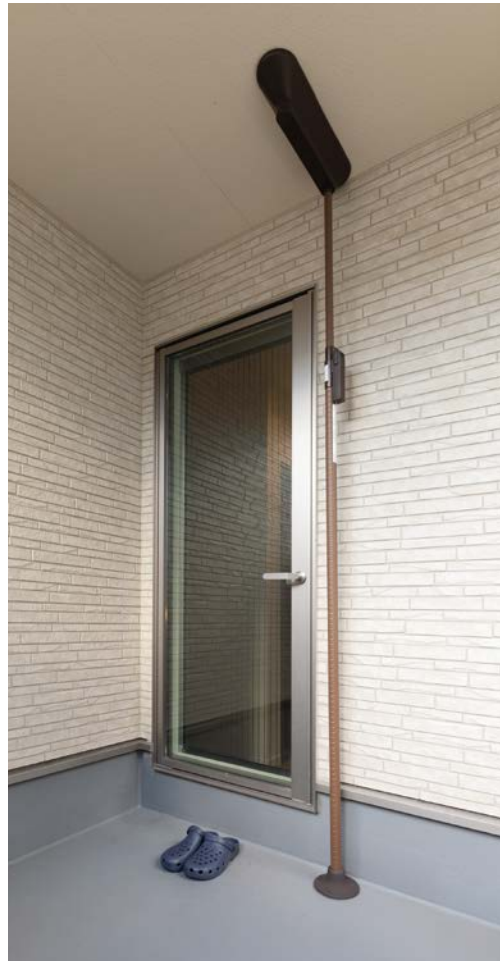
たよレールシリーズ
SOTOE
たよレールソトエ

ベランダへの出入りに。
重い扉の開閉時も安心です。
天井用ベースプレートに手すりを差込む位置は
真ん中でも端でもOKなため、
下地にあわせて設置できます。

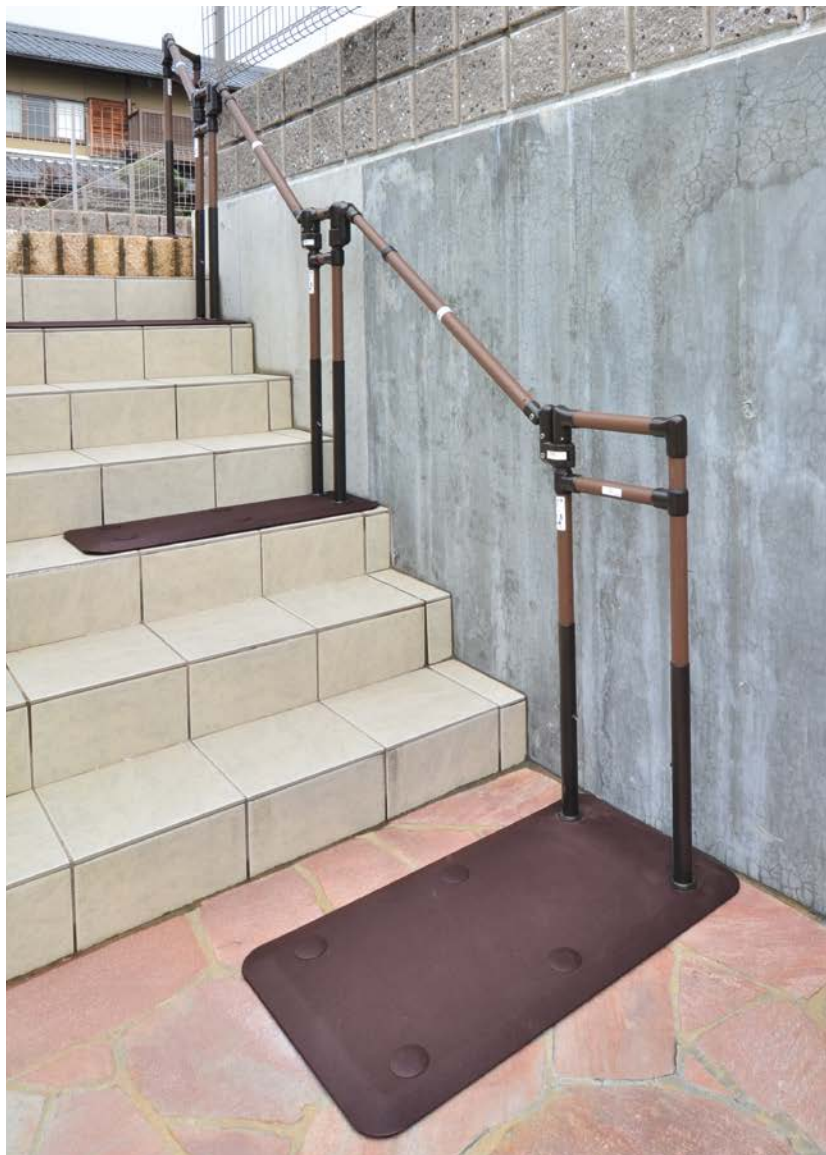
屋外
5

たよレールSOTOE

BZH-102 (highタイプ)
BZK-03 (スリム型・片手すり)
わたレールEK



屋外 -Outside-



たよレールシリーズ

SOTOE

たよレールソトエ

階段のような
幅のせまいところには
スリム型で対応。



▲上から見たところ

屋外
6

たよレールSOTOE

BZK-01 (標準型・片手すり)
BZK-03 (スリム型・片手すり)
わたレールEK



屋外
7

たよレールSOTOE

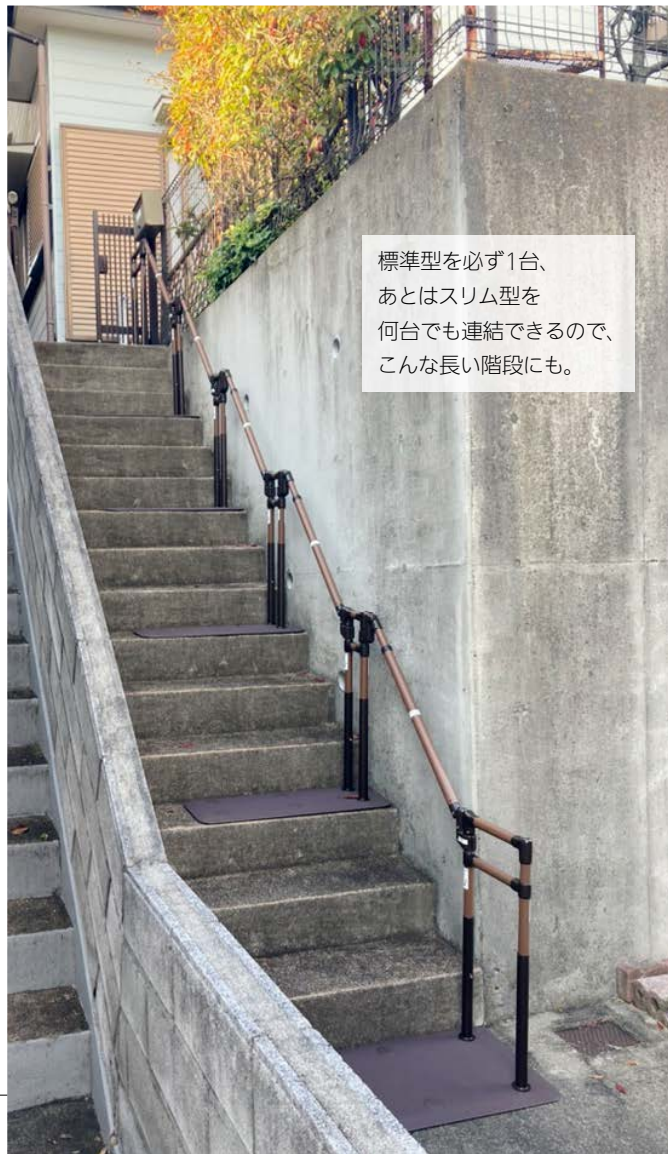
BZK-01 (標準型・片手すり)
BZK-03 (スリム型・片手すり)
わたレールEK

たよレールシリーズ
SOTOE
たよレールソトエ

屋外
8

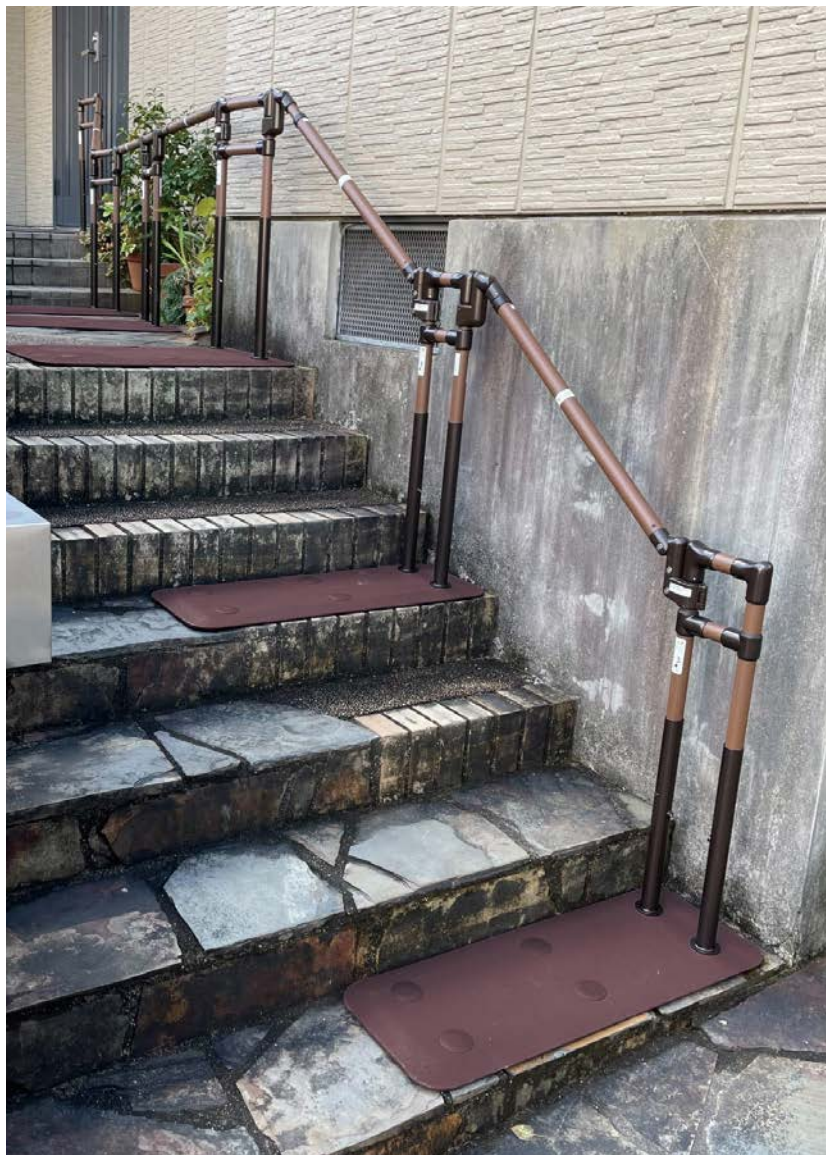
たよレールSOTOE

BZK-01 (標準型・片手すり)
BZK-03 (スリム型・片手すり)
わたレールEK



標準型を必ず1台、
あとはスリム型を
何台でも連結できるので、
こんな長い階段にも。

屋外 -Outside-



たよレールシリーズ

SOTOE

たよレールソトエ

角度や距離が一定でない連結も
伸縮式のわたレールEKで
柔軟に調整できます。

屋外
9

たよレールSOTOE

BZK-01 (標準型・片手すり)
BZK-03 (スリム型・片手すり)
わたレールEK

-Outside- 屋外



屋外
10

たよレールSOTOE

BZK-01 (標準型・片手すり)
BZK-02 (標準型・両手すり)
BZK-03 (スリム型・片手すり)
わたレールEK



屋外
11

たよレールSOTOE

BZK-01 (標準型・片手すり)
BZK-02 (標準型・両手すり)
わたレールEK



屋外 -Outside-



たよレールシリーズ
SOTOE
たよレールソトエ

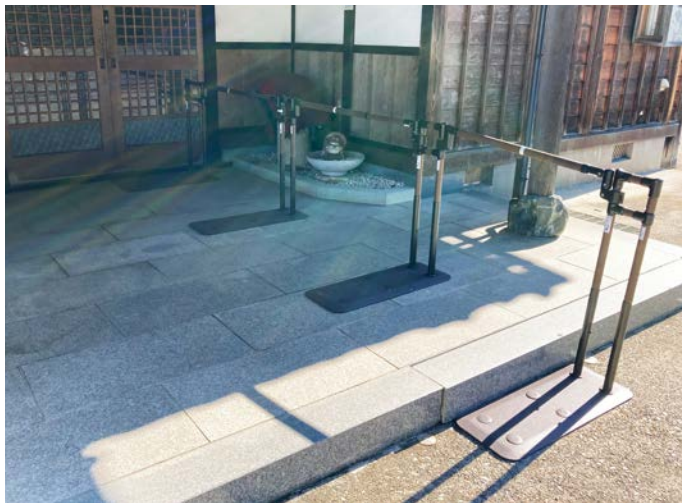
スリム型は
3台以上の連結で中間にくる場合なら、
わたレールEKに角度をつけられます。

屋外
12

たよレールSOTOE

BZK-01 (標準型・片手すり)
BZK-03 (スリム型・片手すり)
わたレールEK





1台でも標準型・ロング型・highタイプと
連結していれば、何台でも
連結させることができます。

屋外
13

たよレールSOTOE

BZK-01 (標準型・片手すり)
BZK-03 (スリム型・片手すり)
わたレールEK

たよレールシリーズ
SOTOE
たよレールソトエ

玄関から門までの動線に。
段差部分は両手すりタイプで
昇降を補助します。

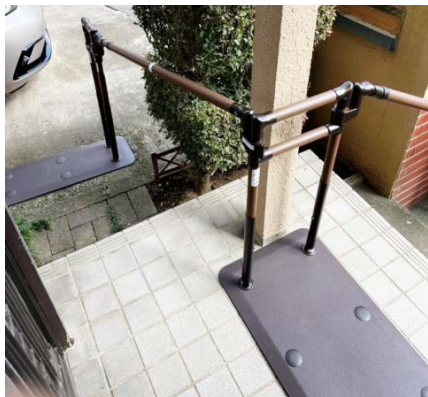
屋外
14

たよレールSOTOE

BZK-01 (標準型・片手すり)
BZK-02 (標準型・両手すり)
わたレールEK



屋外 -Outside-



門扉から、駐車場から、
どちらからも手すりをつたって
安全に玄関までエスコートします。

両手すりの連結で、
高い段差も安全に昇降できます。



屋外
15

たよレールSOTOE

BZK-01 (標準型・片手すり)
BZK-03 (スリム型・片手すり)
わたレールEK

屋外
16

たよレールSOTOE

BZK-02 (標準型・両手すり)
わたレールEK

たよレールシリーズ
SOTOE
たよレールソトエ



屋外
17

たよレールSOTOE

BZK-01 (標準型・片手すり)
わたレールEK

たよレールシリーズ

SOTOE
たよレールソトエ

手すり位置を
プレート我真ん中にすれば
上る時も下りる時も
利き手で手すりを握れます。

屋外
18

たよレールSOTOE

BZK-01 (標準型・片手すり)
BZK-03 (スリム型・片手すり)
わたレールEK



屋外 -Outside-



屋外
19

たよレールSOTOE

BZK-01 (標準型・片手すり)
わたレールEK

たよレールシリーズ
SOTOE
たよレールソトエ

片手すりを2台
連結したセットは
玄関先にちょうどいい。



屋外
20

たよレールSOTOE

BZK-01 (標準型・片手すり)
わたレールEK

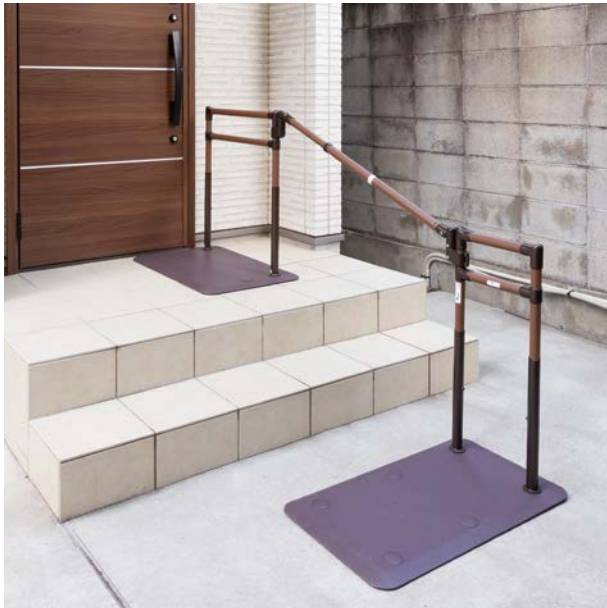


▲Before

屋外
21

たよれールSOTOE

BZK-01 (標準型・片手すり)
BZK-05 (ロング型)
わたれールEK



床面の不陸が大きかったため、
整えてからSOTOEを設置しています。

屋外
22

たよれールSOTOE

BZK-01 (標準型・片手すり)
BZK-03 (スリム型・片手すり)
わたれールEK

屋外 -Outside-



屋外
23

たよレールSOTOE
+ BAUHAUS フリーRレール

【たよレールSOTOE】BZK-01
【わたレール】わたレールEK
【フリーRレール】I型ハンド(木目ダーク+ダークブロンズ)

屋外
24

たよレールSOTOE
BZK-01 (標準型・片手すり)

たよレールシリーズ
SOTOE
たよレールソトエ
BAUHAUS
FreeRrail

わたレールEKは
BAUHAUS の手すりとも連結可能。
フリーRレールには
SOTOEと同色のI型ハンドも。

たよレールシリーズ
SOTOE
たよレールソトエ

標準型なら
単体を置くだけ。



-Outside- 屋外



屋外
25

たよれールSOTOE

BZK-05(ロング型)



屋外
26

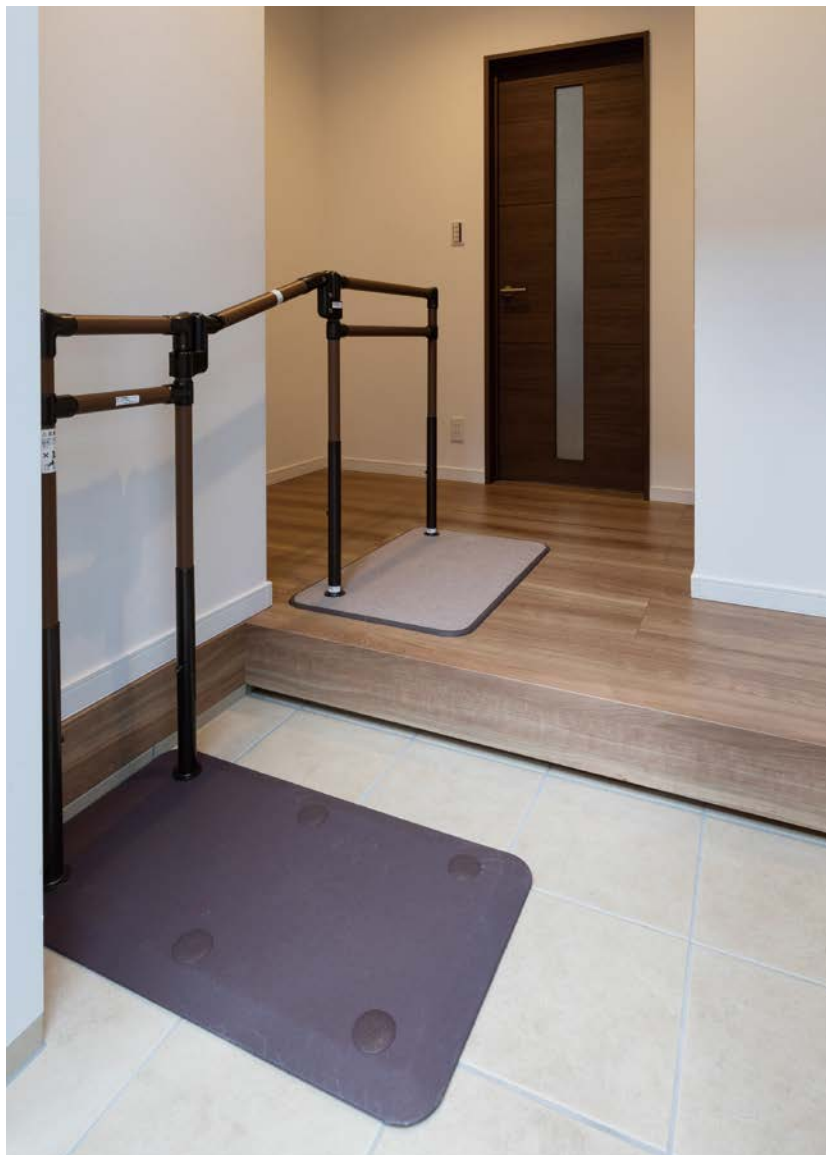
たよれールSOTOE

BZK-01(標準型・片手すり)

たよれールシリーズ
SOTOE
たよれールソトエ

玄関扉を開閉するときの
姿勢保持に。
SOTOEなら置くだけ。

玄関 -Entrance-



たよレールシリーズ
SOTOE
たよレールソトエ

たよレールシリーズ
SOTOE
indoor
たよレールソトエインドア

土間には、
土足歩行にぴったりの
すべり止め感があるSOTOEを。

廊下には、
カーペットのようなマットが
足に優しいSOTOE indoorを。

わたレールEKで連結させて、
上がりかまちを安全に
昇降できます。

玄関
1

たよレールSOTOE
+ たよレールSOTOE indoor

【たよレールSOTOE】
BZK-01(標準型・片手すり)
【たよレールSOTOE indoor】
BZK-15(ロング型)
【わたレールEK】

たよレール
dan

たよレール
high



玄関土間～上がりかまち～廊下と
連続した動きをサポートします。
遮断機式のわたレールで
ドア前にも横手すりが可能に。

玄関
2

たよレールdan + たよレールhigh

【たよレールdan】
BZD-02WD(ハイタイプ片手すり踏み台付)
BZDO-03M(踏み台マットM)
【たよレールhigh】
BZH-10(I型)、BZH-11(R型)
【わたレール】
わたレールNH、わたレールSH(遮断機式)

玄関 -Entrance-



懐かしい日本家屋の
高い上がりかまちには
2段踏み台が最適です。

玄関
3

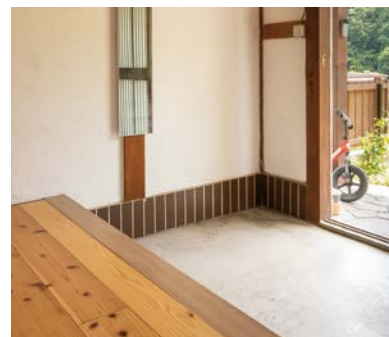
たよレールdan

BZD-03WD (両手すりタイプ踏み台無)
BZD-FW340M (2段踏み台マット付)

-Entrance- 玄関

たよレール
dan

2段踏み台は、2段式の高さ調整機能で
500mmの上がりかまち高さまで対応できます。



▲Before

玄関
4

たよレールdan

BZD-03WD(両手すりタイプ 踏み台無)
BZD-FW340M(2段踏み台マット付)

玄関 -Entrance-

廊下側にはベースマットSをつけて
素足や靴下でも。



玄関
5

たよレールSOTOE

BZK-01 (標準型・片手すり)
わたレールEK
【オプション】
BZKO-02 (ベースマットS・標準型用)

たよレールシリーズ
SOTOE
たよレールソトエ

たよレールシリーズ
Free
たよレールフリー



玄関
6

たよレールFree

BZF-02 (室内タイプ)



たよレールシリーズ

SOTOE
たよレールソトエ

玄関
7

たよレールSOTOE

BZK-01 (標準型・片手すり)
わたレールEK

たよレール
high

玄関
8

たよレールhigh
+ たよレールアップ

【たよレールhigh】BZH-10
【たよレールアップ】BZO-12 (2台)



たよレールhighと
たよレールアップで
上がりかまちの昇り降り
をサポートします。

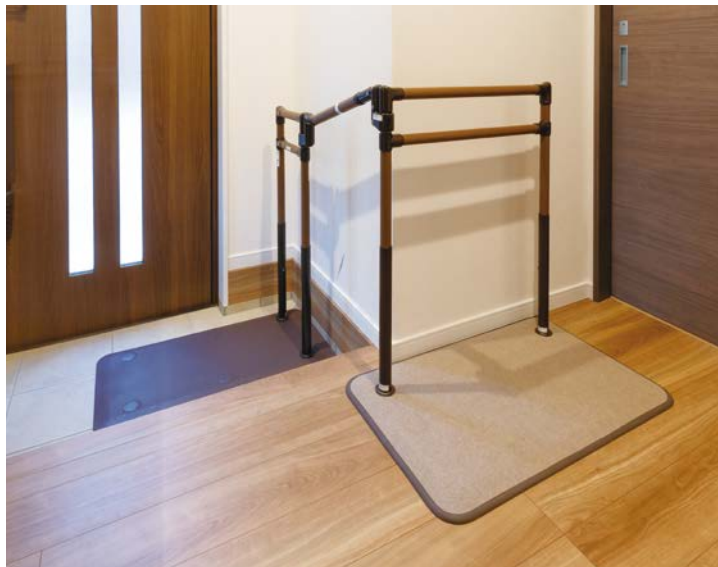
玄関 -Entrance-

たよレールシリーズ

SOTOE
たよレールソトエ

たよレールシリーズ

SOTOE
indoor
たよレールソトエ インドア



土間にはSOTOE、
廊下にはSOTOE indoorを。
わたレールEKは斜めに勾配をつけても、
水平に設置してもOKです。

玄関
9

たよレールSOTOE
+ たよレールSOTOE indoor

【たよレールSOTOE】
BZK-01 (標準型・片手すり)
【たよレールSOTOE indoor】
BZK-15 (ロング型)
【わたレールEK】

-Entrance- 玄関



たよレール
high

たよレールhighのI型を
シンプルに設置。
手すり部分が長いから
握るところを選びません。

玄関
10

たよレールhigh

BZH-10(I型)

たよレールシリーズ

SOTOE
たよレールソトエ

たよレールSOTOEの
ダークブラウンが玄関の
イメージになじみます。

玄関
11

たよレールSOTOE

BZK-01(標準型・片手すり)
わたレールEK



玄関 -Entrance-



玄関
12

たよレールFree

BZF-01 (氷まわり兼用タイプ)

玄関
13

たよレールSOTOE + BAUHAUS セレクトシリーズ

【たよレールSOTOE】BZK-01
【わたレール】わたレールEK
【セレクトシリーズ】I型ハンド

たよレールシリーズ

Free

たよレールフリー

たよレールシリーズ

SOTOE

たよレールソトエ



たよレールシリーズ

SOTOE

たよレールソトエ

玄関
14

たよレールSOTOE

BZK-01 (標準型・片手すり)
BZK-03 (スリム型・片手すり)
わたレールEK
【オプション】
BZKO-02
(ベースマットS・標準型用)

靴を履かないところは、
ベースマットSで
足裏の肌触りをやさしく。



居室・廊下 -Room&corridor-



鏡のところは伸縮タイプの
わたレールEHで長さを調整、
ドアの前には遮断機式の
わたレールSH。

居室・廊下

1

たよレールhigh + わたレール

【たよレールhigh】
BZH-10 (I型、写真手前)、BZH-11 (R型、写真奥)
【わたレール】
わたレールEH (伸縮タイプ、写真手前)
わたレールSH (遮断機式、写真奥)

たよレール
high

たよレールhighと既設の手すりの間にも
わたレールSHを使って遮断機式手すりを
設置できます。



居室・廊下

2

たよレールhigh + わたレール + BAUHAUS セレクトシリーズ

【たよレールhigh】BZH-10
【わたレール】わたレールSH
【セレクトシリーズ】I型ハンド

たよレールシリーズ
SOTOE
indoor
たよレールソトエ インドア

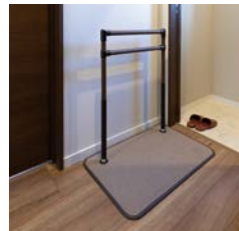
手すりのながーい
ロング型は廊下に最適。



居室・廊下
3

たよレールSOTOE
+ たよレールSOTOE indoor

【たよレールSOTOE】
BZK-01 (標準型・片手すり)
【たよレールSOTOE indoor】
BZK-15 (ロング型)
【わたレールEK】



▲単体使用も

居室・廊下
4

たよレールSOTOE indoor

BZK-15 (ロング型)
わたレールEK

居室・廊下 -Room&corridor-

たよレールシリーズ
SOTOE
たよレールソトエ



居室・廊下
5

たよレールSOTOE
BZK-02(標準型・両手すり)

出入りするところの段差付近に
手すりがあると安心ですね。
SOTOE標準型ならそこに置くだけ。

居室・廊下
6

たよレールSOTOE

BZK-01(標準型・片手すり)

【オプション】

BZKO-02(ベスマットS・標準型用)



-Room&corridor- 居室・廊下



持ち運びカンタン。
いつもそばにある手すり。

居室・廊下
7

LOHATES
LH-03WT-R

たよレールシリーズ

Free

たよレールフリー

壁にぴったりつけて置いても、
オフセット形状なので
手すりは体の近くに。

居室・廊下
8

たよレールFree
BZF-02(室内タイプ)



居室・廊下 -Room&corridor-



たよレール high

姿勢保持用クッションで、
手すりに体を預けながら洗い物。

居室・廊下
9

たよレールhigh + わたレール

【たよレールhigh】BZH-10
【わたレール】わたレールNH
【オプション】BZHO-08(姿勢保持用クッション)



和室で、
座位からの立ち上がりに。

居室・廊下
10

LOHATES
LH-03BK-R

-Bedroom- 寝室

たよレールシリーズ

Free
たよレールフリー



寝室
1

たよレールFree

BZF-01 (水まわり兼用タイプ)

【オプション】

BZHO-01 (たよレールアームF)

寝室 -Bedroom-

たよレール

たよレールアップをしっかり握って
ベッドからの立ち上がり動作を
よりスムーズに。

寝室
2

たよレール
+ たよレールアップ

【たよレール】BZ-N03
【たよレールアップ】BZO-12



たよレール

たよレール high

和室の畳にも設置でき、
布団からの起き上がりから
移動までの動作をサポートします。

寝室
3

たよレール + わたレール + たよレールhigh

【たよレール】BZ-N02
【わたレール】
わたレールNH、BZW-WM6(わたレールNジョイント)
【たよレールhigh】
BZH-10、BZHO-05(畳セット)





たよレールシリーズ
UPDATE
たよレール アップデート



ベッドからの立ち上がりには低めに設置したたよレールアップUを、立ち上がったあとの姿勢保持にはUPDATE本体の手すりを使用できるように高さに差をつけて設置。

◀ベースはベッドの下に差し込む方向でもOK

寝室
4

たよレールUPDATE

BZU-07 (L型手すり・マルチプレート)
【オプション】
BZUO-01 (たよレールアームU)
BZUO-04 (たよレールアップU)

寢室 -Bedroom-



寢室
5

たよレールUPDATE

BZU-03 (L型手すり・標準プレート)
【オプション】
BZUO-01 (たよレールアームU)
BZUO-04 (たよレールアップU)

寢室
6

たよレールUPDATE

BZU-06
(2段片手すり・マルチプレート)

たよレールシリーズ
UPDATE
たよレール アップデート

上段手すり天面の平らな形状が
立ち上がりやすさのポイントです。



たよレール



寝室
7

たよレール

BZ-N05
【オプション】
BZO-10(たよレールアームN)

たよレールシリーズ

Free

たよレールフリー

寝室
8

たよレールFree

BZF-01(水まわり兼用タイプ)
【オプション】
BZFO-01(たよレールアームF)



トイレ -Toilet-



トイレのような狭い空間も、
I型・R型とわたレールを組合せて、
縦手すり・横手すりを設置できます。
便器の前はわたレールSHで遮断機式に。



トイレ
1

たよレールhigh + わたレール

【たよレールhigh】
BZH-10 (I型)、BZH-11 (R型)
【わたレール】
わたレールNH、わたレールSH (遮断機式)



トイレ
2

たよレールFree

BZF-01 (水まわり兼用タイプ)

トイレ
3

LOHATES

LH-03WT



使う時だけトイレに持ち込み、
便座の正面に設置すると
排泄時の前傾姿勢をサポートします。

浴室・洗面所 - Bathroom & lavatory -

たよレールシリーズ

Free

たよレールフリー

水まわりでも使える
たよレールFreeは、
洗面所や浴室に最適。



浴室・洗面所
1

たよレールFree
BZF-01 (水まわり兼用タイプ)

浴室・洗面所
2

たよレールFree
BZF-01 (水まわり兼用タイプ)

- Bathroom & lavatory - 浴室・洗面所

たよレールシリーズ
Free
たよレールフリー



浴室・洗面所
3

たよレールFree
BZF-02 (室内タイプ)

浴室・洗面所
4

たよレールFree
BZF-01 (水まわり兼用タイプ)

たよレール



マツ六株式会社
<https://www.mazroc.co.jp/>

