



## 【 個々のスキルを高めてチーム力を向上させる 】

『観測史上初』という言葉が連日飛び交った暑い夏が9月に入っても衰える兆しが見えません。この原稿が皆様のお手元に届きます10月1日には少しは秋らしくなっている事を切に願うばかりです。

以前、元オリンピック陸上選手の小林祐梨子様のご講演を拝聴しました。彼女は高校時代は駅伝の選手で、1年生時は全国3位、2年生では2位と優勝出来ずに3年生、最後の年を迎えました。優勝する為にはどうしたら良いか部員のみんなで考えた結果、次の全国大会までに「全員が3kmを10分以内で走る」という目標を掲げたそうです。それまでは「どうせ頑張っても早い部員に勝てるはずがない」と諦めムードが全体に漂っていたものが、1年間頑張った結果、見事優勝できたとの事です。共通の目標を掲げる事によりチームに連帯感が増し、選ばれた部員も全員の思いを乗せて走るという責任感が芽生えたからだと話されていました。最終ランナーが両手を上げてゴールテープを切る写真を見せて頂いたのですが、片方は指を2本、もう片方は全部の指を立てていました。これは部員23人、監督、マネージャーの合計25人を表したとお聞きした時の感動は今でも痛烈に覚えております。個々の能力を最大限に引き上げてチーム全体の力が向上した素晴らしい事例だと感じました。

チーム力とは「チームとして発揮可能な組織力や総合力」の事です。個々のスキルや経験、そしてそれらが互いに作用しあう事で生まれる相乗効果の総体です。

チーム力を向上させる為にリーダーが担う役割は、チームの方向性を明確にして共通の目標を設定する事や、メンバー個々の強みを活かし弱みを補完してモチベーションを維持しながらメンバー間の信頼関係を築く事、常に部下に声かけをして成果を褒め自信を持たせたりメンバーのスキルアップを図る為に常に学び続ける環境を作ったりする事です。

メンバーには、チームの目標達成の為にそれぞれの役割を自覚し責任を持って行動する事や、積極的に意見交換を行い互いを尊重・協力し合う姿勢が求められます。

個々のスキルを高めてチーム力を向上させる為に当社は様々な施策に取り組んでいます。少し例を挙げますと

#### 1. 1年間以上連続で目標を達成した営業員同士による座談会の開催

どうして連続達成する事が出来たのか、その要因を知る事により個々の営業員に気付きを芽生えさせ、今後の営業スキルの向上を図る事が目的です。(成功事例の共有)

#### 2. Sansan コンタクト (日報) の当日入力の実施

社員の当日の行動をその日に見る事が出来、様々な情報がリアルに共有出来ます。成果を上げた社員にはコメント欄にてその成果を褒め、困り事や相談事には全員で知恵を出し合って解決の糸口を見つけ出す事に繋がっております。(協力体制の強化)

#### 3. 仕入先様と当社全国営業員とのWEB勉強会

商品知識の向上はもちろんのこと、その仕入先様の商品をよく販売している営業員の成功事例や全国の市場性の共有に大いに役立っており、今後も続けて参ります。

また、今期より数ある月間表彰の中に「グランドスラム賞」を追加いたしました。全国の支店・営業所を対象とし、営業員全員がその月の売上と利益の目標を達成出来たら表彰するというものです。この賞の存在がひとりの脱落者も出さずに全員で達成するんだという意識を高め、業績の芳しくない仲間を皆で助け合う、目標を達成出来た際にはメンバー全員で喜び合うといった行動を生んでおります。そしてこの繰り返し、仲間同士の信頼関係を更に強力にし、結果このチームで仕事が出来て良かったと幸福感を味わう事にも繋がっており、今期の当社の経営方針でもあります「ウェルビーイング」経営の礎のひとつになっていると私は感じております。

ただし、こういった取組みも得意先様と仕入先様の日頃のご支援とご協力が無くては成立いたしません。当社の社是であります「協調互敬」の精神を常に忘れず「ONE FOR ALL」、「ALL FOR ONE」でチーム力を高め、得意先様・仕入先様・当社が三位一体となってウィン・ウィン・ウィンの関係性をより一層に築いて参りたいと考えております。

まだまだ微力で至らないところも多々あるかと存じますが、引続きのご指導・ご鞭撻を賜りますよう、よろしくお願い申し上げます。

営業本部

取締役 金物建材営業部長

堀田 英俊

## 株式会社 淀川製鋼所

### ヨド物置エルモ Colemanモデル

**NEW**

アウトドアブランド Coleman× ヨド物置の  
コラボ第二弾モデル。

Coleman 最高峰フラッグシップモデル「マスターシリーズ」を  
参考とした配色がシックな印象の物置です。



好きな場所に貼って  
スタイリングできる  
アートステッカー

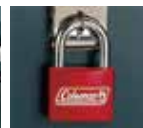


シックな  
ブロンズカラーの  
取手と専用錠カバー

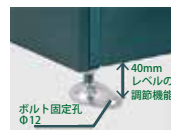
### ヨドストレージボックス Colemanモデル

**NEW**

深みのあるグリーンの本体にレッドの銘板が  
存在感を放つ外観とコンパクトながら高い収納力が  
魅力の収納ボックスです。



専用パッチン錠  
Coleman デザイン南京錠付き



アンカー止めが  
可能な  
アジャスターを  
標準装備

## 株式会社 稲葉製作所

### イナバ物置 FORTA NEWカラー フランネルグレー

**NEW**

指定建築材料を使用した頑丈な物置「FORTA」に、  
人気のフランネルグレー色が登場。  
落ち着いた色合いは、住宅と調和する上質でモダンな  
エクステリアを演出します。



扉面に対する補強部材と  
追加部品のセットです。  
後付けは出来ません。

安心な物置にする  
耐風・耐震補強セット  
専用オプション  
[特許取得]

高品質で環境にやさしい粉体塗装 選べる扉カラー4色



チャコールグレー



ジェードグリーン



プラチナシルバー



エボニーブラウン

強度保証のある鋼材を主要部材に使用した頑丈な物置は、  
収納物を強風や積雪から守ります。

**HS** マークの付いた機種は強風や地震に対する強度が  
建築基準法に対応しており※、より安心してお使いいただけます。

※基準風速 34m/s (地表面粗度区分Ⅲ) 地域を前提としていますが、  
設置条件、用途地域によっては対応できない場合があります。

## 株式会社 田窪工業所

### タクボ物置 BELOS ヴェロス

**NEW**

直線的でできるだけフラットな外観。  
「物置は見せる家具である」がコンセプトの  
住環境に調和する物置です。



- ・庫内への雨の侵入を軽減する独自のパネル構造
- ・床耐荷重、従来比1.5倍  
コンクリート布基礎使用時9000N/m<sup>2</sup>
- ・降雪時約150cmまで耐えられる  
豪雪型をラインナップ

扉カラーバリエーション



ブルーッシュグレー (GR)



ルミナスシルバー (LS)



アンバーゴールド (AB)

詳しくは弊社営業担当へご用命ください。

BAUHAUS by MAZROC





国際福祉機器展 H.C.R.2024

## 出展します!

10月2日(水)～4日(金)まで 10:00～17:00 (最終日は16:00まで)

東京ビッグサイト 東展示ホール 小間番号 東3ホール 3-19-02

皆様のご来場をお待ちしています

新商品など  
多数展示  
予定

Web展も開催中! ～11月1日(金)まで H.C.R.2024Webサイト 特設サイト内



※イメージ

## 木製手すり棒の定番! アッシュ丸棒

好評発売中



計画植林材使用

野球のバットや車のハンドル、  
家具などにも使用されることの  
多いホワイトアッシュ材を使用。  
重く強靱で衝撃にも強い

BAUHAUS  
のスタンダードです。

直径  
35mm

直径  
32mm

Mブラウン  
(ディンプル付)

Mオーク

クリア  
(ディンプル付)

ホワイト

好みや  
予算に応じて  
お選びいただける  
豊富な品揃え

※天然木のため、木目・色調は商品により異なります。  
予めご了承ください。  
※転倒・転落を防ぐため、階段などの段差付近や足元が滑り  
やすい場所では、必ず手すりを連続させてください。

これらの商品も  
H.C.R.2024でご覧いただけます。

## たよレール到新シリーズ登場!

介護  
保険 貸与

たよレールシリーズ NEW

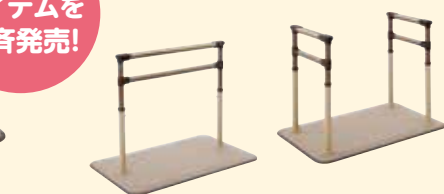
# UPDATE

たよレール アップデート

立ち上がりやすさで  
ADLを押し上げます



全9  
アイテムを  
一斉発売!



握っても  
押上げてOK  
逆三角形の断面



今月の専門家コラム「理学療法士からみた手すり」  
で「たよレールUPDATE」を取り上げています。  
ぜひ、あわせてご覧ください。

詳しくは弊社営業担当へご用命ください。

BAUHAUS by MAZROC

## 理学療法士 からみた

## 手すりハ

### 開発経緯1 立ち上がり動作の準備を整える手すり

手すりの開発に携わるようになって一番はじめに抱いた疑問は、なぜ従来の手すりは75cm前後の高さに設定されているのかということでした。これまでの“たよれールスタンダード”は誰のどの動作課題に合わせた高さなのでしょう。手すりを使う対象と課題となる動作を考え直した結果“たよれールUPDATE”が誕生しました。

一般的に横手すりは、杖と同じ高さの75cm前後に設定されるのが適当と言われています。課題となる動作が歩行の場合は、75cmの手すりを廊下に設置するとよいでしょう。しかし、歩行しやすい手すりの高さが立ち上がり動作でも使いやすいとは限りません。

歩行動作と立ち上がり動作ではどちらの動作が難しいのでしょうか。例えば、椅子に置いてある60kgのお米を持ち上げることは難しくても、ヘソの前にお米を抱えた状態からスタートすれば5m先までなんとか運べるのはイメージできるはずです。動作に置き換えて考えると、立ち上がり動作は重心の上下移動が大きいため下肢への負担が大きく、歩行動作は重心の上下移動より横移動が大きいため下肢への負担が小さいことがわかります。特に立ち上がり動作では、椅子からお尻を持ち上げて重心を上方へ移動させるときが一番大変です。変形性膝関節症の方などはお尻を持ち上げるときに膝の痛みが強く、立ち上がってしまえば歩けることも少なくありません。

次に、立ち上がりに適した手すりの高さを考えました。自分の力で立ち上がるには殿部にかかる体重を足部へ移すために、体幹を前傾させて頭を膝

「理学療法士からみた手すりハ」、「作業療法士からみた住宅改修」を交代でそれぞれの視点から、専門的な知見を踏まえお伝えするコラムです。

合同会社 Sport  
CBRディレクター  
理学療法士

和田 圭市



膝よりも頭が前にくるよう前屈

よりも前に出す必要があります。頭を膝よりも前に出すことで骨盤は前傾し、身体が立ち上がる準備に入ります。しかし、今までの“たよれールスタンダード”は立ち上がり動作には高すぎて、頭を膝よりも前に出すまでに手すりを持つ側の肩の可動域が限界となり十分な前傾姿勢が得られませんでした。肩の可動域から考えても正しい立ち上がり動作を引き出すためには、前傾姿勢を妨げない椅子の肘置きの高さが適当です。さらに、“たよれールUPDATE”のように手すりの長さが40cmあれば、手すりを膝の横に設置できるため肩への負担も小さく、動作を妨げずに正しい前傾姿勢を促せるでしょう。

老眼鏡は近くの文字を見るためのものであり、遠くの景色を見るためのものではありません。75cmの高さの手すりは歩行時に使うものであり、立ち上がり動作で使うものではありません。立ち上がり動作には従来の手すりではなく、低くて長い手すりを使いましょう。“たよれールUPDATE”は高さを低く設定して立ち上がり動作をサポートし、高く設定して歩行をサポートすることができます。手すりの概念がアップデートされて、低い手すりの役割が見直されることを期待しています。

## ちょっと気になる

## サステナビリティ

樹木も含め植物は、光合成と呼吸を繰り返す中で成長すると共に炭素を蓄え、酸素を放出します。

皆様も小学生の頃、理科で習ったご記憶があるのではないのでしょうか。

しかし最新の研究では、森林全体の健康状態や気候変動によって二酸化炭素の吸収量が変動し、地球環境を調節する機能もあることが分かってきました。若い樹木から成熟した樹木まで一定の二酸化炭素を蓄えるわけではないのです。

岐阜大学の約30年に及ぶ長期観測では、光合成(二酸化炭素を蓄えて酸素を吐き出す量)が呼吸(酸素を蓄えて二酸化炭素を吐き出す量)を上回る期間は、春の気温の高さや初秋の日射量の多さに影響されて増えるという結果が明かされています。地球温暖化などの気候変動が強まると、気候システムを調整するかのように、樹木は二酸化炭素の吸収量を増やす役割があるということです。

## This month's theme

### 森林管理が地球環境にとって不可欠な課題

他にも、伐採後の間伐材を長期利用することが効率のいい二酸化炭素固定になるという認知が広がるなど、日本では森林に関する研究が盛んになるにつれ、「森林の適切管理」がキーワードとなってきています。

マツ六では、日本の森林の管理を社会全体で支えるべき課題と捉えて、活用しきれていない国産木材にも目を向けています。

今月開催の国際福祉機器展(H.C.R.)2024では、長野県の上松町(あげまつまち)とコラボし、国産木材を利用した木工手すり棒を出品します。

今後も新しい挑戦をしてみたいと思いますので、ぜひ会場で手すり棒をご確認ください。



上松町と取り組んでいる  
コンセプトモデル

詳しくは弊社営業担当へご用命ください。

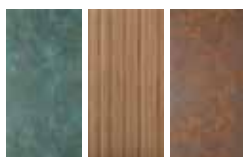
BAUHAUS by MAZROC



## 株式会社 タカショー

### ■ 屋内・外用化粧建材ボード エバーアートボード®

意匠性に優れ、店舗の外装・内装デザインにも最適な商品。軽くて丈夫で長持ち、さらに取り付けも簡単スピーディーなので工期を短縮するのに優れています。



左現場使用カラー

- ・ラストグリーン
- ・ジャラ細格子
- ・オキシ銅パー



空間に最適な1枚が選べる豊富なカラー **85色**  
表面の著しい変色、はがれ、割れについて **10年保証**

保証対象商品

木柄、和柄、塗り壁、メタルカラー全アイテム

※ただし付属するキャップ、ジョイント、見切材、シックシリーズ、機能門柱に付属するライト、およびビス類、金具類は対象外です。

軽いので運びやすい

パネルは基本サイズが910×1820。  
一人でも簡単に運べる大きさです。  
厚みは3mm、重量は約4kg薄型で  
軽量なため、負担がかかりません。



カットが簡単・乾式工法で工期短縮

切断は丸ノコやカッターでも行え、  
加工に手間がかかりません。  
乾式工法の施工が可能なので  
工期を大幅に短縮することが出来ます。

カタログ

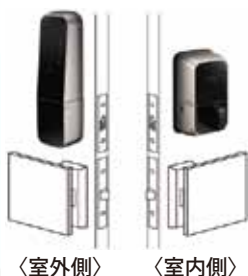


## 株式会社 アルファ

### ■ ed ロック Connect-1

既存のシリンダー（MIWA LA・LE）に  
かぶせるだけで電子錠に変更できます。

近日発売



両面テープ接着で施工が簡単です。  
専用アルファ配線ツールを使えば  
錠ケースを外すことなく配線を  
室内に引き込めます。

操作方法

テンキー / IC カード  
おサイフ携帯 / シールキー

カラー

※レバーハンドルにも取り付けが可能です。 シルバー / ブラック

## 健康NEWS



秋は日没が早く夜の時間が長くなるため、  
睡眠ホルモンと呼ばれるメラトニンの分泌が  
促進され、質の良い睡眠をとることができます。  
また春と比べ環境の変化もあまりないため、  
睡眠が安定しやすい季節でもあります。  
この時期に睡眠改善に取り組んでみては  
いかがでしょうか。

弊社は健康経営に取り組んでいます。

弊社では、月間で最も優秀な成績を残した社員を『月間MVP』として表彰しています

月間MVPは

HI営業部 営業1課

参事 平林 俊樹（平成25年入社、平成26年より現職）

この度は、8月度月間MVP賞に選出いただきまして誠にありがとうございます。この度受賞できたのも、日頃からご協力いただいているHI営業部、CS課の皆様のお力添えをいただいた結果だと思っています。心からお礼申し上げます。HI営業部も4月より新体制となりましたが、今後もより一層精進して参りますのでご指導ご鞭撻のほどよろしくお願い申し上げます。



先日、知人と栃木の日光東照宮に日帰り旅行に行ってきました。インバウンドで観光客も多かったのですが、国宝、重要文化財の建造物や芸術品を身近で見学できたことと、徳川家康公が祭られる御祭神も参拝できたことで気分転換できました。普段あまり旅行に出かけることもありませんが、これを機に春夏秋冬の時期に合わせ旅に出ようと思います。

詳しくは弊社営業担当へご用命ください。

BAUHAUS by MAZROC