



【 ホワイト物流推進運動 】

新型コロナウイルス感染症が世界を騒がせた 2020 年も早いもので残すところあと 1 ヶ月足らずとなりました。今年は外出自粛やテレワークなど、ライフスタイルが大きく様変わりした一年でありました。また、昨今では「巣ごもり消費」や政府の「Go To キャンペーン」などによりインターネットの活用が増加し、Web へアクセスする年齢層も広がりを見せています。弊社カタログネット通販部門のファースト・リフォーム営業部では Web からのご注文が前年の約 55%から 4 月以降約 59%と 4 ポイントの増加傾向を見せており、その影響等もあり物流業務は緊急事態宣言解除後の 6 月頃より回復基調を見せ、ほぼ前年並みの動向で推移しております。Web 消費の増加は弊社に限らず、通販業界全体が好調で物流の需要を一気に押し上げています。一方で、荷物を運ぶドライバーの有効求人倍率が全職種の 1.61 倍に対して 2.96 倍と依然働き手の確保が難しい状況になっています。加えてトラックドライバーの労働時間は全産業に比べて約 2 割長く、賃金は 1 ～2 割低いという実態がドライバー不足に拍車を掛けています。今後この状況が続けば既存のドライバーでは支えきれず物流サービスの低下にも繋がり兼ねません。

そこで政府は 2019 年より物流業界の労働環境の根本的な改善のため「ホワイト物流推進運動」をスタートさせています。具体的には輸送の生産性の向上と物流の効率化を実現し、女性や 60 歳以上の運転者等も働きやすい労働環境の実現を目標としています。具体的には、

- 業界の商慣習や業務プロセスの見直しによる生産性の向上
- 物流の効率化による二酸化炭素排出量の削減
- 事業活動に必要な物流の安定性
- 企業の社会的責任の遂行等が見込まれています。今後こうした要請は企業だけでなくエンドユーザーに対しても行われる予定で、主には、
- 再配達回避
- 宅配ボックス、営業所止めの利用
- コンビニ受取り
- EC でのまとめ買い
- 日曜集配の廃止等と呼び掛けていくそうです。すなわちこれらの運動を推進していくためには商品がお客様の

手元にまで届けられる全ての過程での全体最適を考えて改善を推し進める必要があると思います。

弊社の場合、少しでも荷物を引取りに来られるドライバーの待ち時間を短縮するために、倉庫業務の内容や業務量の分析を行い、在庫品の補充業務は午前中に、お客様の出荷業務は午後に集中させることで業務の平準化を図り作業時間の短縮を図りました。また、商品のサイズや重量別による保管体制の変更を行い、大型重量品はフォークリフトによるパレットでの入出庫によって荷受け・荷渡しの効率化を図りました。そして軽量品は女性スタッフが担える作業となったことで出荷時間の短縮化に成功しています。今後は作業時間の弊害になっている転記ミスや入力ミスを撲滅させるために受注 Web 化や運送業者とのシステム連携によるスピーディな荷渡しの実現、及び周辺システムとの連携による更なる倉庫業務の平準化、効率化等は現在開発中の新基幹システムの構築にてデジタル化の可能性を追求して参りたいと思います。

私は誰かの犠牲の上に成り立っている物流では長続きしないと思います。「ホワイト物流推進運動」の趣旨を受け止め、我々が今すぐにでも出来る物流改善を実施し、物流全体の最適化に努め、どこにもしわ寄せが行かない・誰もが働きやすい物流を目指して参りたいと考えております。弊社の企業理念に「協調互敬」の精神があります。この精神は弊社にご縁のあるすべての人と共に敬いあい、支え合い、共に成長していくという考え方です。物流業務も同じだと思います。我々が追求する改善の先には常に物流パートナーの負担軽減、快適性を心掛け、末永くご愛顧頂ける物流を目指して、精進して参りたいと考えます。お取引先各位におかれましては引き続きご指導・ご鞭撻の程、宜しくお願い申し上げます。

管理本部
執行役員 物流システム部長

平田 耕嗣

カネソウ 株式会社

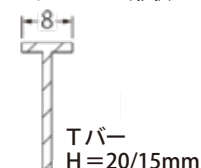
■ クリーンピット ステンレス製 ボルト固定式 YQL タイプ



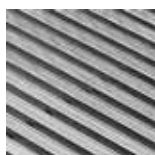
すきま 6 mm/すきま 9 mm

- ボルト固定により、ガタツキや音の発生を防止します。メインバーに切り欠きがなく、メインバー端部で手を切る恐れがないため、安全性が高く、外観にも優れます。
- ピット蓋から固定ボルトが外れない構造で、清掃などの蓋開閉時に、ボルトを溝内に落下させたり、紛失する恐れがありません。

メインバーの形状



滑り止め模様



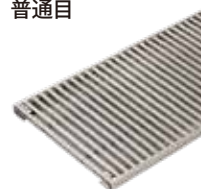
滑り抵抗係数
C.S.R=0.4
以上

ボルト固定部

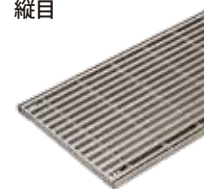


専用の受枠が
必要です

普通目



縦目



フクビ化学工業 株式会社

■ 外構用フェンス プラスッド スクリーンフェンス



- 安全性や耐久性の高いプラスッドを使用。
- 面材をビスで留めるだけの簡単施工。
- コンクリートブロックより軽量で安全。

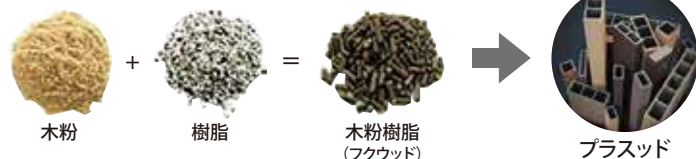
カラーバリエーション



ライトブラウン (LB) ダークブラウン (DB) グレー (GY)



プラスッドはフクビ化学工業の独自技術で生産する木粉と樹脂の複合素材です。



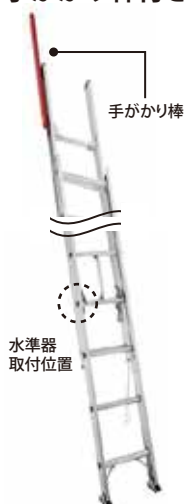
長谷川工業 株式会社

■ 手がかり棒付き 2連はしご LT2 (水準器付)

はしごの正面から
乗り降りできる新型はしご

NEW

- 安全作業の新基準 水準器付きはしご
- はしごの設置推奨角度である75°が一目で判る!
- 事故防止の新提案!



従来品

乗り降り時に
体がはしごの外に
出てしまい
不安定に。

本製品

正面から
まっすぐ屋根に
乗り移る
ことができる。

**ココが
違う!**

ココ
手がかり棒を
つけました

ココ
ステップを
とりました



気泡を中央に
合わせるだけで
安全な角度に設置可能



	全長×縮長×質量		全長×縮長×質量
LT2-51	5.16m×3.15m×11.4kg	LT2-71	7.17m×4.15m×16.0kg
LT2-59	5.83m×3.48m×13.2kg	LT2-79	7.84m×4.49m×18.0kg

※ご注意

長尺物は地理的条件により運送会社着店止め又は、別途チャーター便費用が生じることがあります。

詳しくは弊社営業担当へご用命ください。

BAUHAUS by MAZROC



アウトセット折戸

2020.12月発売予定

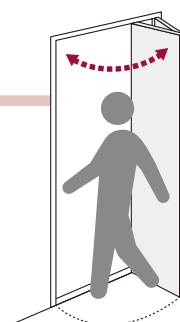
NEW

枠加工なしで省施工！

ドアを折戸に取替えます。

折戸にすると

開閉スペースが小さいので、
扉の正面に立ったまま
開閉可能です。



ドアの場合

開閉時に
体があおられて
しまいます。



既存扉枠対応サイズ

- 幅：750mm 以下 (枠内)
- 高さ：2040mm 以下 (枠外)

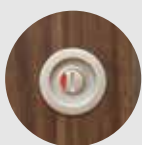


閉じた状態

施錠時



室内側



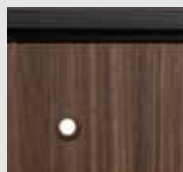
室外側

施錠・解錠はレバーで

施錠・解錠はレバーで操作できるのでお年寄り
の方でもラクラク。赤・青の表示窓つきです。
※非常時は室外側からコインで解錠できます。



消灯時



点灯時

トイレに便利な明かり窓付

使用中かどうかを、廊下側から明かりで
確認できます。



上吊り式のローラー

軽い力で開閉ができ、
下レールもないバリアフリー
仕様です。



指詰め事故を防止

折戸の山部分は、指詰め事故を
防止できる仕様に。小さなお子
様がいるご家庭でも安心です。



コの字型の引手

開閉しやすく、袖などを
ひっかける心配のない
形状です。

すき間隠し縦枠付タイプ
もあります。

縦枠を付けることで
扉横の光漏れを防止できます。

縦枠なし
OSD-02縦枠付
OSD-01

仕様・施工については
バリアフリー
建材カタログ
Vol.18 P.188~
をご覧ください。



詳しくは弊社営業担当へご用命ください。

BAUHAUS by MAZROC



バリアフリー建材カタログ Vol.18

住宅のバリアフリーリフォームはもちろん、
病院・老健施設や高齢者向け優良賃貸住宅など、
施設向けの商品も掲載。
表紙は作家のたなかしん先生にお願いし、
まるで絵本のような仕上がりの1冊です。

屋外・水まわり・室内まで、
手すり工事に必要な部材を、
持ち運びしやすい100ページの
コンパクトなカタログに
まとめました。

バリアフリー建材カタログVol.18 & 手すりカタログVol.2 2020-2021年度版

発刊 しました!



手すりカタログ Vol. 2

new lineup

～新商品のご紹介～

アウトセット折戸

枠加工ナシで省施工!
ドアを折戸に取替えます。



丸棒用自在ソケット

手すり棒と手すり棒を
自在につなぐソケット。



フロント用支柱

より体の近くで手すりを
握れる持出タイプ。



BAUHAUS

FreeRrail



ビーム

手すり下のくぐり抜け防止や
安全対策に。



詳しくは弊社営業担当へご用命ください。

BAUHAUS by MAZROC

港製器工業 株式会社

■ 落下防止ネット セイフティシエルフ

従来のスチール製に比べ、
アルミ材とステンレス材を規格化することで、
シャープなフォルムと、軽量かつ高い施工性を実現。



成瀬化学 株式会社

■ 強力すべり止め剤 ナルグリッ

水性で安全、チューブ式で手間いらず。
幅広い素材に利用できます。
摩耗して減っても上から必要箇所だけに再塗布できます。



灰色水性エマルジョン
黄色水性エマルジョン
チューブ入り (1kg) 1箱12本入り



VIP

■ はめ込戸車

アルミサッシ用取替用戸車

アミ戸から玄関引戸まで幅広くサイズを品揃えしています。



サッシの溝幅と深さを測り、
はめ込むだけ

材質 ●本体はすべてステンレス製です

(車の材質) D=樹脂

例: 12D丸 S=ステンレス

●用途: テラス戸袋 (中・重量用)

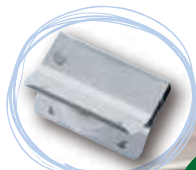
●高さの調整: 6mm まで可能

●耐荷重 (2個): 12S 平、12S 丸 40 kg
12D 丸 20 kg

12S 平 (10個入り) 12S 丸 (10個入り)

12D 丸 (10個入り)

他サイズお問合せください



サッシの
開け閉めが
重い...



※お取替えの際は、2個同時の
お取替えをおすすめします。

健康NEWS



冬は空気の乾燥により特に自覚がないまま水分が
失われ、夏に比べ喉の渇きを感じにくくなり
飲料の摂取量も減りがちになってしまいます。
日常的に脱水のリスクと隣り合わせになりやすい
状況ですので、喉の渇きを感じていなくても、
こまめに水分を取りましょう。

弊社では、月間で最も優秀な成績を残した社員を『月間MVP』として表彰しています

月間MVPは

金物建材営業部 東京支社

課長 山田 和弘 (平成16年入社、令和2年より現職)

この度は、10月度の月間MVP賞に選出頂き有難う
ございます。目標以上の結果が残せました事を、
大変うれしく感じております。ひとえに御得意先様、
仕入れ先様のお力添えのおかげでございます。心より
感謝申し上げます。この結果を皆様へお返しできる様
務めて参ります。今後ともご指導ご鞭撻の程、
何卒宜しくお願い致します。



秋の夜長とコロナ禍も相まって読書をする時間が
増え、先日『13歳からのアート思考』を読みました。
アートには答えがなく、自分のものの見方から
好奇心に従い探求を進める事で自分なりの答えを
生み出す重要性が書かれていました。
特に「物事の表面だけを撫でてわかった気になり、
大事な事を素通りしてしまっている」という言葉は、
自分自身を見つめ直すきっかけになりました。
好奇心を大切に仕事もプライベートも
探求できればと感じております。

詳しくは弊社営業担当へご用命ください。

BAUHAUS by MAZROC