

- ✓ 理想のすまいと建築フェアに出展!
- ✓ たよレールFree 室内タイプ
好評発売中!
- ✓ 理学療法士からみた手すりハ
- ✓ 建築金物のあれこれ古株指南

理想の すまいと 建築フェア

「建築材料・住宅設備総合展 KENTEN」の名称が
「理想のすまいと建築フェア」に変わりました。

2023年6月8日木・9日金

10:00~17:00 インテックス大阪

出展します!

新商品も多数展示予定!

4号館 小間番号712

にて皆様のお越しをお待ちしております。



※イメージ

オンライン展も開催中! 2023年7月21日金まで 詳細はこちらから <https://ken-ten.jp/>

たよレールシリーズ

介護
保険 貸与

Free

たよレールフリー

室内タイプ

BZF-02 **NEW**

好評発売中!



カーペットの
ような肌触りの
専用ベースマットが
ついています。

ベースプレートの縁ゴム
には傾斜をつけて、
つまづきにくく。



心地よく、
置ける手すり。

玄関



リビング



寝室



詳細は当社営業担当までお問合せください。



屋外へ出るための縦手すり

先日、福祉用具の展示会に行ってきました。最近では日本だけでなく海外からの商品もたくさん展示されていることに驚きました。それだけ世界中に高齢者が増えて、福祉用具が必要とされていることを感じます。しかし、展示されている福祉用具には使い方に疑問を抱くものもあり、リハビリテーションの観点で福祉用具が作られる必要性も痛感しました。そこで、今年度のコラムのテーマは、リハビリテーションの観点で手すりを提供する“手すりハ”です。リハビリテーション=自立支援の観点から手すりを提供するには、その場面で求められる動作のポイントを捉えて、正しく安全に手すりの機能を使用することが必要です。

春になって屋外歩行練習をする機会が増えました。屋外歩行では清々しい風を感じることができる反面、玄関という煩わしい砦があります。玄関扉は開き扉であることが多く、開き扉の開閉で扉を避けるには前後への体重移動をしながらの立位保持や前後に踏み出しながらの方向転換が必要になります。この立位保持や方向転換のときにバランスを崩しやすく転倒につながります。さらに、玄関の床は石材が使われており、転倒すると大怪我につながることが多い環境です。

しかし、玄関には立位保持や方向転換に最適な縦手すりが設置されていることはなく、ほとんどのお宅で横手すりが設置されています。玄関周りでは様々な条件が満たされず、縦手すりを設置するのは意外と難しい課題の

ようです。その様々な課題と向き合ってきた手すりハが“たよれールSOTOE highタイプ”になります。玄関の土間でも屋外でも使えて、玄関扉の開閉に干渉しない足元がコンパクトな突っ張り式手すりです。ありそうでなかった縦手すりハが、玄関での立位保持や方向転換に安全性をもたらしてくれることを期待します。

世界中の企業が福祉用具の分野に参画してきたことで、欲しい物が簡単に手に入る時代になってきました。その反面、1つの製品にたくさんの役割を求める声や自立支援の目的が忘れられた福祉用具も増えているように感じます。だからこそ、どのような場面で、どのような課題(難しい動作)に対して、どのような使い方をするのかを考えるリハビリテーションの観点が必要です。生活場面と求められる動作課題を明確にして、その人の自立につながる最適な手すりを提供できるような支援を目指しましょう。



～建築金物のあれこれ～

古株指南

第2回

握り玉をレバーハンドル錠に 取替えるのじゃ②

前回のおさらい。介護保険の給付対象「ドアノブの変更」で、レバーハンドル錠に取替える握り玉には「チューブラ錠」「インテグラル錠」「円筒錠」の3種類がある。今回はその続き。



チューブラ錠



インテグラル錠



円筒錠

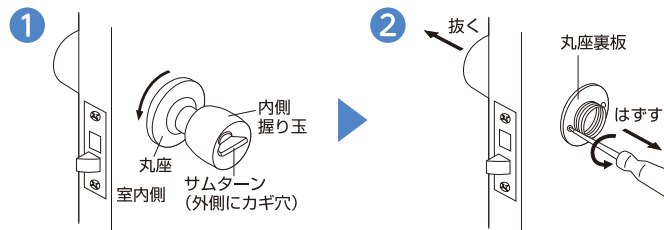
握り玉をはずすのに、**チューブラ錠**は取付ねじが見えるのでそれをゆるめればいいが、他の2つはねじが見えない。錠前に詳しくない人には知恵の輪並みの難解さじゃ。

インテグラル錠は室内外どちらかの座の厚みのところに小さい穴があいている。そこに細い棒をさし込んで左(たぶん)に回せば座と握り玉がはずれて、ねじ止めされた円形のプレートが見える。それをはずせば反対側の握り玉が抜ける。

円筒錠は、最初にラッチをはずす。次にどちらかの座には四角い切欠きがあり、握り玉の首元には小さい穴があいているので、①握り玉を少しずつ回して、くぼみのようなところを見つける。②穴に細い棒をさし込んで、くぼみを奥に押しながら握り玉を引っ張ると握り玉が抜ける。そのあと、座の切り欠きにマイナスドライバーをさし込んで座をはずすとねじ止めされた円形のプレートが見える。それをはずせば反対側の握り玉が抜ける。以前に職人さんが「現場の円筒錠が古すぎて、くぼみが錆びついて何やってもらはずれないからノコギリで切り取った。」と言っていたから、それなりの道具を用意するに越したことはない。まあその前に取替えて条件に合っているかを確認するのが先じゃがな、ハハハ。(次回に続く)

前回(第1回)の「古株指南」はマツロクプラス2023年5月号に掲載しています。マツ六Webサイト(<https://www.mazroc.co.jp/>)からもご覧いただけます。

インテグラル錠の取りはずし方

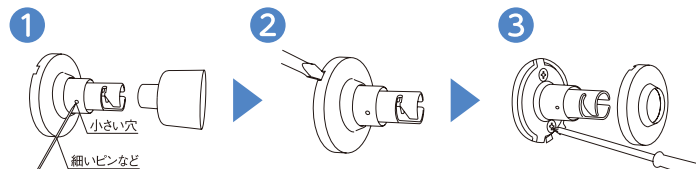


①室内の丸座を左に回し握り玉をはずしてください。

※はずれにくい場合は丸座にある小穴または切り込みの先のとがった工具をさし込み軽くハンマーでたたいて回してください。

②丸座裏板のねじ2本をはずし外側の握り玉を抜いてください。

円筒錠の取りはずし方



①室内側握り玉の根元にある小さい穴を、釘など細いピン状のもので押しながら握り玉を引き抜きます。

②マイナスドライバーを使って座のカバーをはずします。

③カバー裏に見えたねじをはずします。

