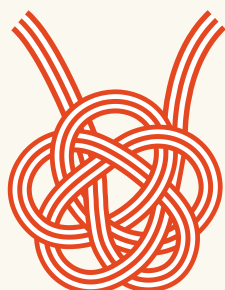


- ✓ 創業百周年を迎えます
- ✓ PSアワード 受賞しました!
- ✓ 設置・施工例写真 ご応募のお礼
- ✓ 作業療法士からみた住宅改修
- ✓ 動物証明写真
- ✓ ○○な時に観たい映画
- ✓ ゆる〜くおぼえる住まいの漢字 etc...



感謝百年

2021年3月3日

マツ六は 創業百周年を 迎えます。

今後とも、ご愛顧賜りますようお願い申し上げます。

百周年Webサイトが
オープンします!

※Webサイトは3月上旬より
ご覧いただけます。

<https://www.mazroc.co.jp/>

マツ六



PSアワード2020 経済産業大臣賞を 受賞しました!

Product
Safety

2020
製品安全対策優良企業
経済産業省

製品安全対策優良企業表彰 (PSアワード) とは、経済産業省が主催する企業や団体の製品安全に関する優れた取組を表彰する制度です。

当社は「高齢者の事故防止に向けた製品開発」「マニュアル等の安全情報の充実とその内容の確実な伝達」「施工事業者との連携による安全な施工方法の実現」の3点を特に評価をいただきました。

たよレール

設置例

BAUHAUS

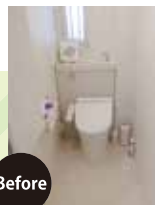
施工例

写真大募集!

多数のご応募
ありがとうございました!

K 様邸

トイレでの
動作・移動補助に。
(ステンアクアレール)



Before



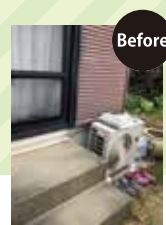
After

本キャンペーンは終了しましたが、
設置例/施工例写真は引き続き募集しております。

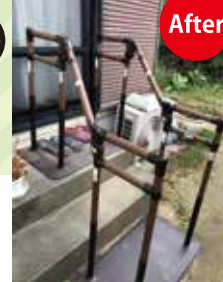
<https://www.mazroc.co.jp/cp/mailform.php>

H 様邸

戸外に出るとすぐに段差。
手すりがあると注意喚起にも。
(たよレール SOTOE)



Before



After

詳しくは
コチラ➡



大阪保健医療大学 作業療法学専攻
作業療法士・二級建築士

山田 隆人

物の整理状況から認知機能を推測する方法

高齢社会白書によると、認知症高齢者は増加し、2025年には認知症患者および有病率は約700万人、65歳以上の5人に1人になると推計しています¹⁾。介護保険の要介護認定を受けた方のなかで、介護が必要になった原因として「認知症」が多くを占め、順位も上位に位置しています。更に、「認知症」がある方は、転倒率が約8倍高まることが報告²⁾されています。認知症がある方にとって、暮らしやすい居住環境支援が、より求められていくようになると思います。

ところで、MCIという言葉をご存知ですか。MCIは軽度認知障害(Mild Cognitive Impairment)と呼ばれ、認知症の前駆症状として知られています。MCI・軽度認知障害を把握できれば、認知機能に関する居住環境支援の実施が可能になると思います。MCI・軽度認知障害に関する既往研究では、健康高齢者と比較すると、服薬や予定の管理、物の整理整頓、電話や家電の使用などの IADL が低下することが示されています³⁾。

診断がついていなくても、観察等から認知機能の問題や課題を把握し、環境支援の検討は可能です。私は居住環境調整で伺った際に、①最初に生活環境を把握し、②日常生活行為の遂行状況を確認し、③生活する上での課題・改善する場所やその行為・活動の実施方法を見せて頂くといった手順を踏んでいます。

最初に、①生活環境を把握する際に、物の整理状況を確認します。認知の障害がある場合は、整理整頓が苦手になりますので、使用した物品や使用する頻度の多い物品は目に見える所に置くことが多くなります。一見するだけで、その様子は把握できると思います。それらの範囲が広い場合は、目に見える所に多くの物品が置かれている場合は、その対応の必要性が強いと思っています(図1)。

次いで、②日常生活行為の遂行状況を確認する際には、最初にADLやIADLを口頭で確認します。確認する内容は、生活行為を自己で実施しているか、その頻度はどれぐらいか、といった具合に確認します。次に、生活行為を



図1) 居住環境における使用物の整理状況の確認

実施している場所を確認します。

例えば、トイレやお風呂などの場所の遂行状況の確認は、「手あか」などを確認して、生活場所の使用状況を把握しています。また、食事を作っていると話されていた場合、台所を確認します。物品が多く使用できない可能性が高い場合、惣菜のプラスチックが多い場合は、言動が一致しないので、認知機能の課題が少なからずあるかも知れないと判断しています。言動等が一致しない箇所が多ければ、認知機能の課題や支援が必要な場所が広い範囲に及んでいるかも知れません。対象者の言葉と生活環境の使用状況の2つの情報を得て、裏付けを取る様にしています。その際に、言葉と生活環境の使用状況に乖離している状況があっても、問い詰めないようにしています。その理由は、問い詰めて、関係性が悪くなっても、良い結果につながらないと思っているからです。

本人が把握している日常生活の遂行状況・確認した生活環境を踏まえて、③生活する上での課題や問題とその行為の実施状況を見せて頂きます。どのように動作・活動しているか、どの行程の、どの動作が困難に感じているのかを、実際に行って頂いて確認するようにしています。

認知機能の課題や問題がある方の環境支援を検討する場合は、動作や活動の簡略化、目印などの表示などによる「手がかり」を与える工夫が有効であるとの報告があります⁴⁾。

環境支援の検討は、無理なく容易に動作ができるよう対象者の身体の大さに合わせ手すりの長さや位置を設定する、見やすい位置・見つけやすい色などの配慮をした手すりを選定する、などの直感的に動作できるように配慮することを優先しています。

参考文献

1. 内閣府、平成28年度高齢社会白書:高齢化の状況及び高齢社会対応の実施状況、高齢者の姿と取り巻く環境の現状と動向、高齢者の健康・福祉
2. 萩野浩、転倒の疫学とエビデンス:The Japanese Journal of Rehabilitation Medicine, Vol.55, No.11, pp.898-904, 2018
3. 赤坂博、米澤久司、高橋純子、小原智子、柴田俊秀、他:MCI-早期アルツハイマー病の短時間スクリーニング法の検討—老研式活動能力指標の自己評価と家族評価を用いて—、日本老年医学会雑誌, Vol.57, No.2, pp.182-194, 2020
4. 大島千帆、児玉桂子:認知症高齢者の状態像に基づく類型化と類型別における在宅環境配慮の効果、日本建築学会計画系論文集, Vol.76, No.665, pp.1205-1212, 2011

動物証明写真

File No.
36

なまえ ウメ

ところ 神戸市立王子動物園

しゅるい ダチョウ

せいべつ オス



さて、なぜ「ダチョウ」が空を飛べない「チョウ」は？

ダチョウのトリビア

正解は「ダチョウ」です。

空は飛べない鳥ですが、時速約60km/hで走る事ができる強靱な脚力の特徴です。しかも、1時間以上もこのスピードで走る事ができる持久力もっています。鳥類では最大。体長は2m・体重は100kgを超えます。なんと卵の重さは約1.5kg(ニワトリの卵なら約20~30個分相当)。巨大な目玉焼きを作ればちょっとしたパーティーができそうですね。小さな顔にパッチリとした大きな目、大きな体にチャーミングな表情は必見です！

Information この場をお借りして マツ六からのお知らせです。

●皆様からのご意見を募集しております。

✉planning@mazroc.co.jp

福祉住環境コーディネーター 道の答え: ④ ケアハウス

発行元: マツ六株式会社

〒543-0051 大阪市天王寺区四天王寺1丁目5番47号
TEL 06-6774-2255 (代表) FAX 06-6774-2248

https://www.mazroc.co.jp/

MAZROC 2103-1

ねじ
ゆる〜くおぼえる
住まいの漢字¹⁹ 螺子

建築材料の固定に大活躍する「ねじ」。捻子や振子と書くこともあります。漢字にするとこんなに画数が多いため、通常は平仮名で表現されるのも頷けます。「螺」の字は訓読みで「ほらがい」とも。また「螺旋(らせん)階段」を思い浮かべれば、ぐるぐる巻くねじ山の様子を表している漢字だということが分かります。現在の主流は⊕頭のものですが、古くから使われていたのは⊖頭のねじのほう。そのためアンティークとして売られている部材にはマイナスねじも多いんですよ。ちなみに余談ですが「ビス」はフランス語です。



scene:21

毎日、同じ行動ばかりだな…
っていつか観たい映画

ベスト・キッド
2010年 アメリカ、中国

少年ドレが武術の師匠ハンと出会い、ドレにカンフーを指南することとなるが、カンフーとは全く関係なさそうな動作を繰り返させ、カンフーの技を習得させていきます。普段はしない行動をしてみると、新たな視点からの発見があるかもしれません。